

Latitude 11

Education Series

Quick Start Guide

Panduan Pengaktifan Cepat

Guía de inicio rápido

دليل البدء السريع

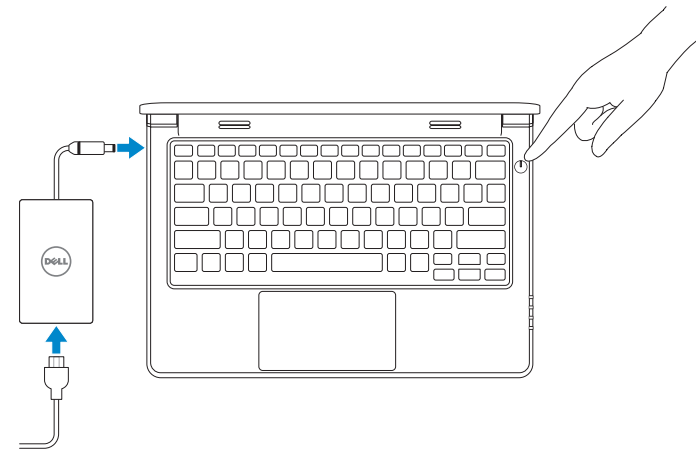


1 Connect the power adapter and turn on your computer

Hubungkan adaptor daya dan hidupkan komputer Anda

Conecte el adaptador de alimentación y encienda el equipo

قم بتوصيل مهبط التيار وتشغيل الكمبيوتر

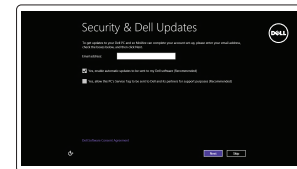


2 Finish Windows setup

Tuntaskan penataan Windows | Finalice la configuración de Windows

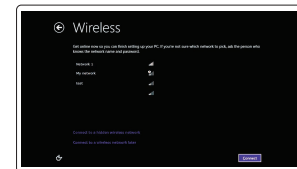
Windows إنهاء إعداد

Windows 8



Enable security and updates

Aktifkan keamanan dan pembaruan
Activar seguridad y actualizaciones
تمكين الأمان والتحديثات



Connect to your network

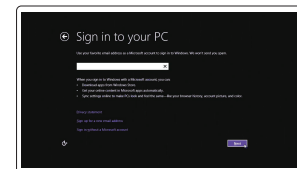
Sambungkan ke jaringan Anda
Conectar a la red
التوصيل بالشبكة

NOTE: If you are connecting to a secured wireless network, enter the password for the wireless network access when prompted.

CATATAN: Jika Anda menghubungkan ke jaringan nirkabel aman, masukkan kata sandi untuk akses jaringan nirkabel tersebut saat diminta.

NOTA: Si se está conectando a una red inalámbrica segura, introduzca la contraseña para el acceso a la red inalámbrica cuando se le solicite.

ملاحظة: إذا كنت تقوم بالاتصال بشبكة لاسلكية مؤمنة، فادخل كلمة المرور للوصول إلى الشبكة اللاسلكية عند المطالبة بذلك.



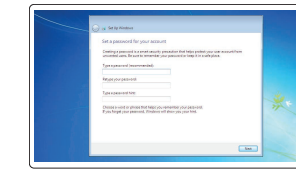
Sign in to your Microsoft account or create a local account

Masuk ke akun Microsoft Anda atau buat akun lokal

Inicie sesión en su cuenta de Microsoft o cree una cuenta local

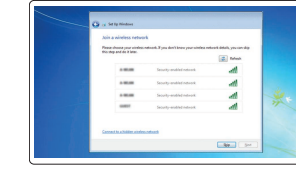
قم بتسجيل الدخول إلى حساب Microsoft أو قم بإنشاء حساب محلي

Windows 7



Set up password for Windows

Atur kata sandi untuk Windows
Establecer contraseña para Windows
إعداد كلمة المرور لنظام Windows



Connect to your network

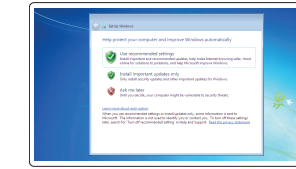
Sambungkan ke jaringan Anda
Conectar a la red
التوصيل بالشبكة

NOTE: If you are connecting to a secured wireless network, enter the password for the wireless network access when prompted.

CATATAN: Jika Anda menghubungkan ke jaringan nirkabel aman, masukkan kata sandi untuk akses jaringan nirkabel tersebut saat diminta.

NOTA: Si se está conectando a una red inalámbrica segura, introduzca la contraseña para el acceso a la red inalámbrica cuando se le solicite.

ملاحظة: إذا كنت تقوم بالاتصال بشبكة لاسلكية مؤمنة، فادخل كلمة المرور للوصول إلى الشبكة اللاسلكية عند المطالبة بذلك.



Protect your computer

Lindungi komputer Anda
Proteger el equipo

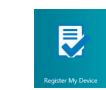
حماية الكمبيوتر

Locate your Dell apps

Cari lokasi aplikasi Dell Anda | Localice sus aplicaciones Dell

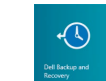
تحديد موقع تطبيقات Dell

Windows 8



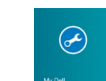
Register your computer

Daftarkan komputer Anda | Registrar el equipo
تسجيل الكمبيوتر



Dell Backup and Recovery

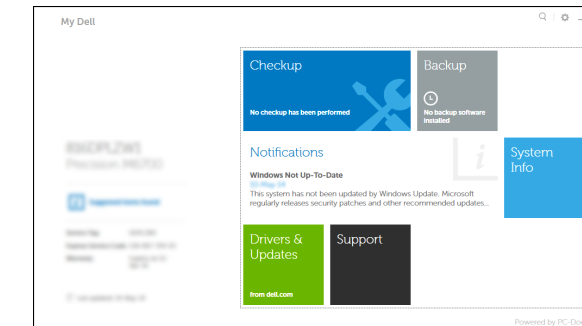
Pencadangan dan Pemulihan Dell | Respaldo y Recuperación de Dell
Dell Backup and Recovery



My Dell

Dell Saya | Mi Dell

جهاز Dell الخاص بي



Product support and manuals

Manual dan dukungan produk
Soporte técnico de productos y manuales
دعم المنتج والدلائل

dell.com/support

dell.com/support/manuals

Contact Dell

Hubungi Dell | Póngase en contacto con Dell
الاتصال بـ Dell

dell.com/contactdell

Regulatory and safety

Regulasi dan keselamatan | Normativa y Seguridad
ممارسات الأمان والممارسات التنظيمية

dell.com/regulatory_compliance

Regulatory model

Model regulatori | Modelo normativo
الموديل التنظيمي

P21T

Regulatory type

Jenis regulatori | Tipo normativo
النوع التنظيمي

P21T002

Computer model

Model komputer | Modelo de equipo
موديل الكمبيوتر

Latitude 11-3160



Learn how to use Windows

Pelajari cara menggunakan Windows | Cómo usar Windows

تعرف على كيفية استخدام Windows

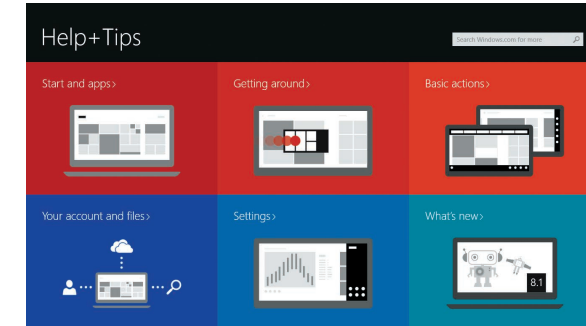
Windows 8



Help and Tips

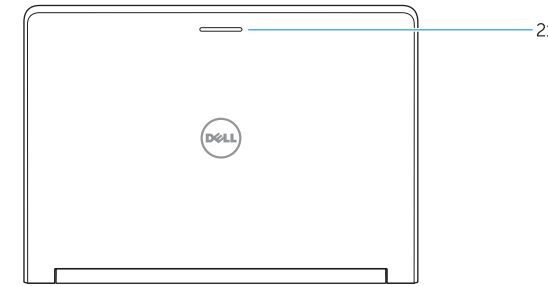
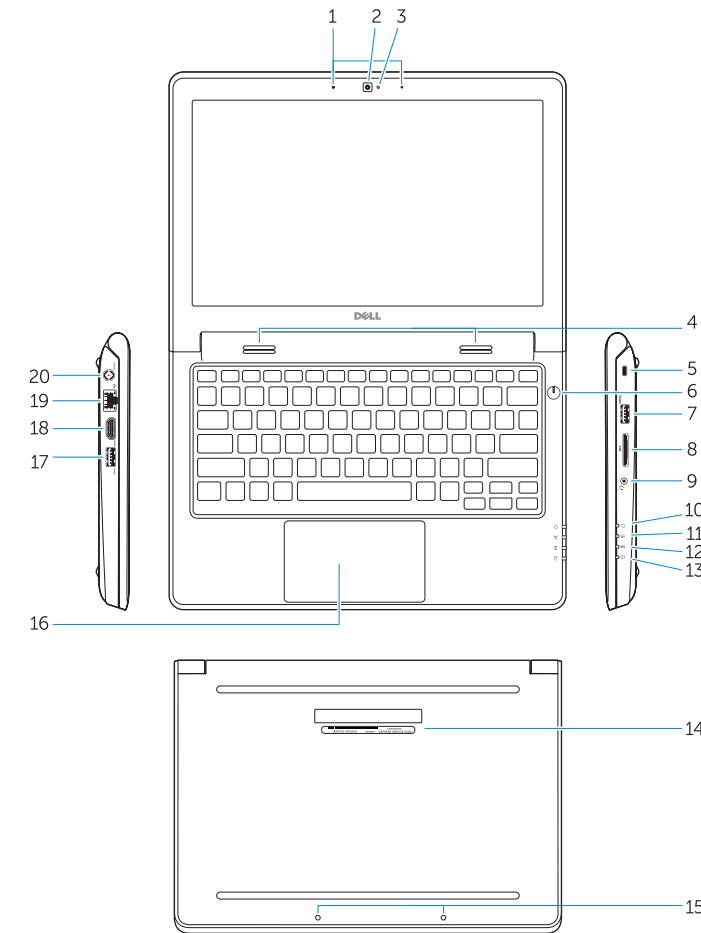
Bantuan dan Tips | Ayuda y sugerencias

التعليمات والتلميحات



Features

Fitur | Funciones | الميزات



1. Microphones
2. Camera
3. Camera-status light
4. Speakers
5. Security-cable slot
6. Power button
7. USB 3.0 port
8. SD-card reader
9. Audio-connector port
10. Power-status light
11. Wireless-status light
12. Battery-status light
13. Hard-drive activity light
14. Service-tag label

15. Drain holes
16. Touchpad
17. USB 3.0 port
18. HDMI port
19. RJ45 port
20. Power-connector port
21. Network-status Light

1. Mikrofon
2. Kamera
3. Lampu status kamera
4. Speaker
5. Slot kabel pengaman
6. Tombol daya
7. Port USB 3.0
8. Pembaca kartu SD
9. Port konektor audio
10. Lampu status daya
11. Lampu status nirkabel
12. Lampu status baterai
13. Lampu aktivitas hard disk
14. Label tag servis

15. Lubang pengosongan
16. Panel sentuh
17. Port USB 3.0
18. Port HDMI
19. Port RJ45
20. Port konektor daya
21. Lampu status jaringan

1. Micrófonos
2. Cámara
3. Indicador luminoso de estado de la cámara
4. Altavoces
5. Ranura del cable de seguridad
6. Botón de encendido
7. Puerto USB 3.0
8. Lector de tarjetas SD
9. Puerto conector de audio
10. Indicador luminoso de estado de alimentación
11. Indicador luminoso de estado de la conexión inalámbrica
12. Indicador luminoso del estado de la batería

13. Indicador luminoso de actividad de la unidad del disco duro
14. Etiqueta de servicio
15. Orificios de drenaje
16. Superficie táctil
17. Puerto USB 3.0
18. Puerto HDMI
19. Puerto RJ45
20. Puerto conector de energía
21. Indicador luminoso de estado de red

15. فتحات التفريغ
16. لوحة اللمس
17. منفذ USB 3.0
18. منفذ HDMI
19. منفذ RJ45
20. منفذ موصل التيار
21. مصباح حالة الشبكة

1. الميكروفونات
2. الكاميرا
3. مصباح حالة الكاميرا
4. مكبرات الصوت
5. فتحة كبل الأمان
6. زر التتار
7. منفذ USB 3.0
8. قارئ بطاقة SD
9. منفذ موصل الصوت
10. مصباح حالة الطاقة
11. مصباح حالة الاتصال اللاسلكي
12. مصباح حالة البطارية
13. مصباح نشاط محرك الأقراص الثابتة
14. ملصق رمز الخدمة

NOTE: For more information, see *Owner's Manual* at dell.com/support/manuals.

CATATAN: Untuk informasi selengkapnya, lihat *Panduan bagi Pemilik* di dell.com/support/manuals.

NOTA: Para obtener más información, consulte *Manual del usuario* en dell.com/support/manuals.

ملاحظة: لمزيد من المعلومات، انظر دليل المالك على العنوان dell.com/support/manuals.